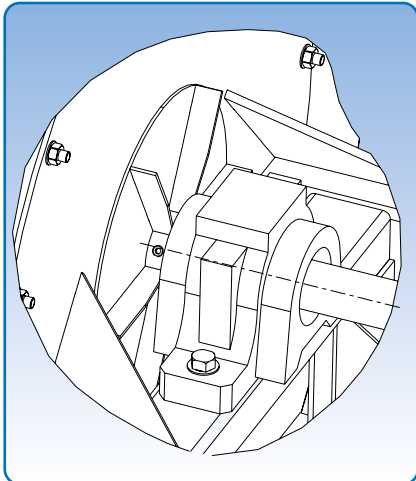


## Svingningsdæmpere, køleskiver, tætningsringe, aftrækker



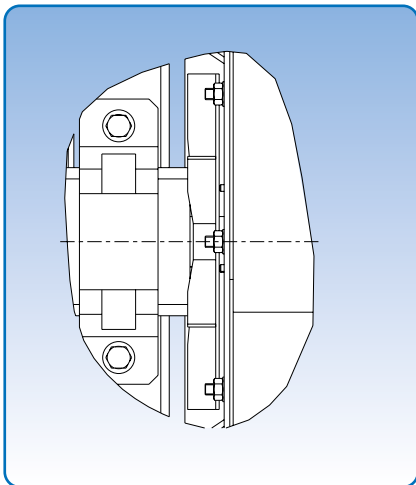
Køleskiver

Køleskiver monteres mellem ventilatorhusets bagplade og leje nærmest ventilatorhuset.

Køleskiver anvendes når ventilatoren arbejder med en luftstrøm med forhøjet temperatur.

Køleskiven monteres når temperaturen er højere end 60°C. Ved temperaturer over 150°C fyldes lejhuse med temperaturbestandig fedt af god kvalitet.

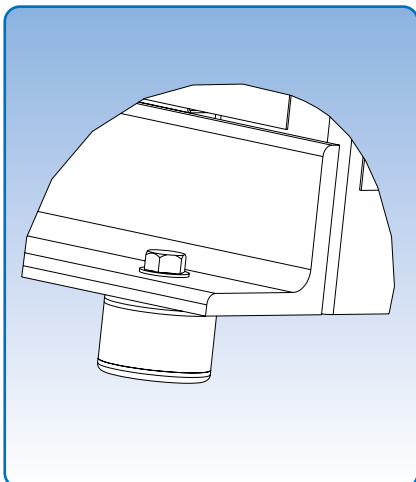
Køleskiven er fastspændt til ventilatorens drivaksel, og har til formål at beskytte lejet.



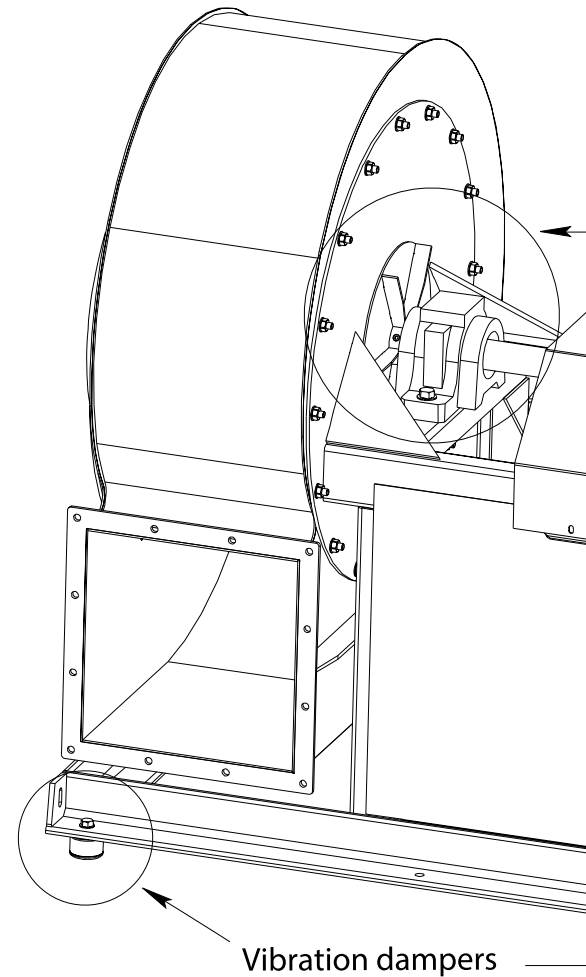
Køleskiver

Svingningsdæmpere anvendes altid i kombination med flexforbindelser på ind- og udgang på ventilator - aldrig alene.

Dimension på svingningsdæmper er tilpasset ventilatorens totalvægt. Der er gevind i begge sider af svingningsdæmperne for montage.

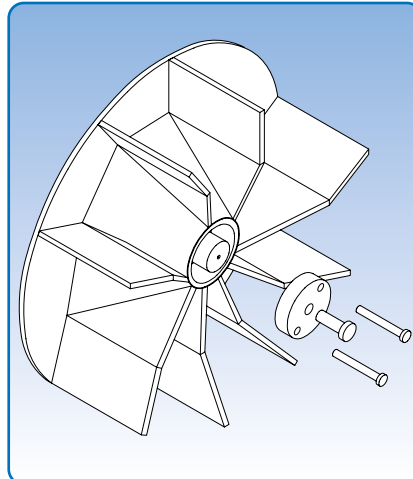
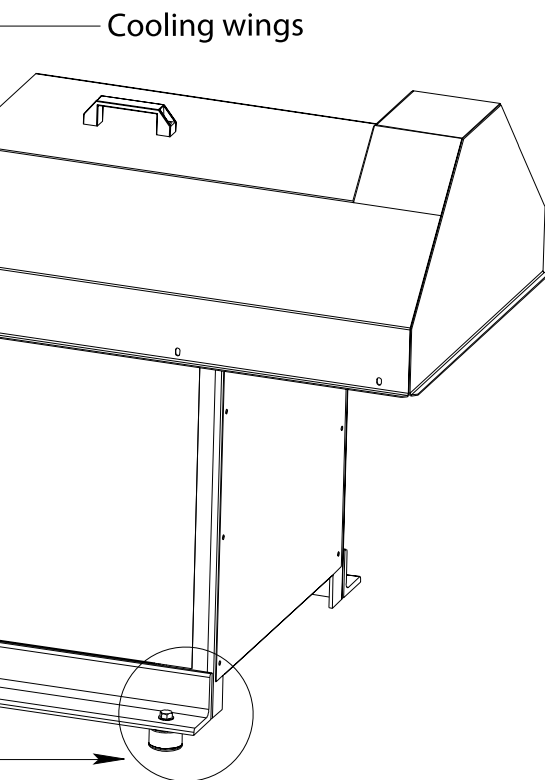


Svingningsdæmpere, tegning C



Vibration dampers

## Svingningsdæmpere, køleskiver, tætningsringe, aftrækker



Løbehjulsaftrækker

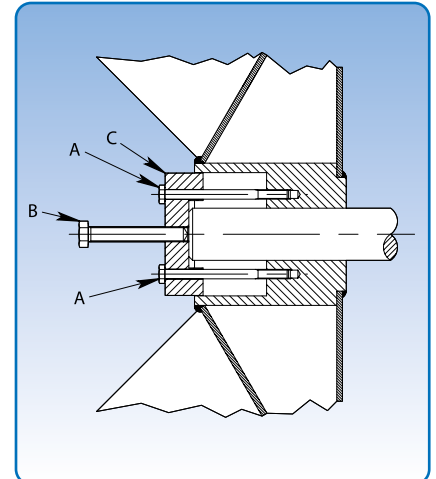
### Aftrækker til JKF løbehjul

Som ekstra tilbehør kan løbehjulsaftrækkeren leveres i tre udgaver der dækker alle ventilatorerne JK-D og JK-K.

Nr. 1: JK-20D, JK-22D, JK-25D, JK-30D, JK-30MTD, JK-30MT, JK-35D, JK-30K, JK-40K, JK-40MT

Nr. 2: JK-40D, JK-45K, T-200K, JK-40MTD, JK-50MT

Nr. 3: JK-55K, JK-75K, T-300K, JK-60MT,



Monteringsvejledning

JK-70MT, JK-80MT, JK-90MT, JK-100MT

### Fremgangsmåde:

Afmonter taperlock og adapterring.

Monter spændeskiven C i løbehjulsnav.

Spænd boltene A fast.

Spænd derefter bolten B.

Løbehjulet trækkes ud over akslen.

Spændeskiven C kan anvendes til boreskabelon til nav uden gevindhuller.