

Generelt og automatik for luftafbrydere, spjæld og fordelere

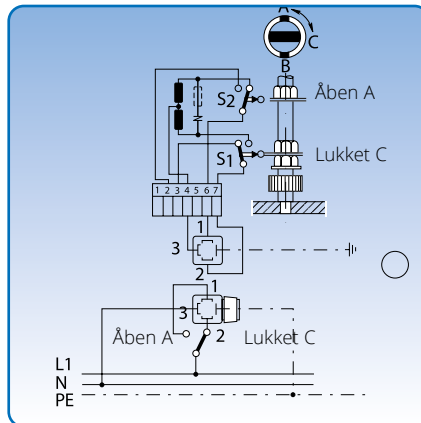
De viste koblingsdiagrammer er gældende for de systemer der er standard på luftafbrydere, reguleringsspjæld og fordelere.

Systemerne er gældende for pneumatisk tilslutning på maks. 6 bar og el-tilslutning 230 V AC.

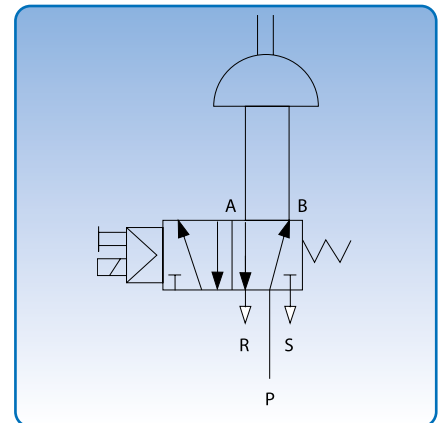
Systemer med andre spændingstilslutninger kan leveres.

Til andre spændinger kan leveres tilhørende koblingsdiagrammer.

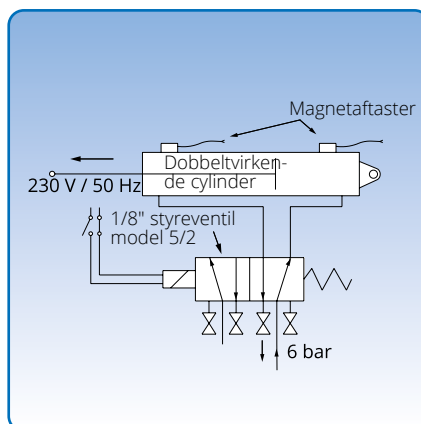
Fordelere er konstrueret til fordeling af luft, og luftstrømmens retning skal derfor gå i henhold til illustration A.



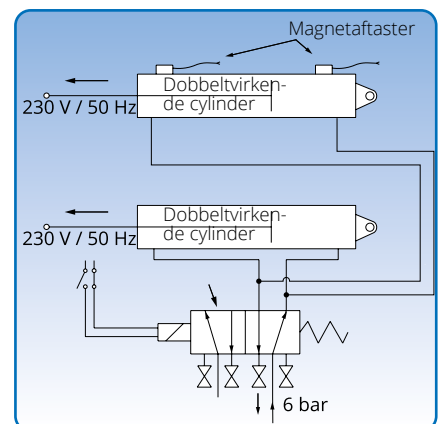
Koblingsdiagram for elektrisk drejemotor til fordeler presset, diameter: ø100 - ø300 mm.



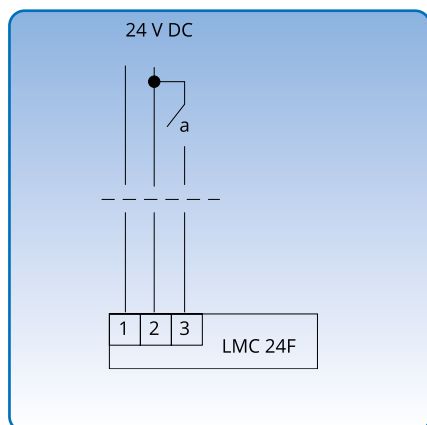
Koblingsdiagram for pneumatisk drejeaktuator til fordeler presset, diameter: ø100 - ø300 mm og reguleringsspjæld, diameter: ø80 - ø400 mm.



Koblingsdiagram for pneumatisk cylinder til fordeler svejst, diameter: ø80 - ø550 mm og luftafbryder standard, diameter: ø80 - ø550 mm.



Koblingsdiagram for 2 pneumatisk cylinder til tæt luftafbryder, diameter: ø80 - ø550 mm.



Koblingsdiagram for elektrisk drejemotor, 24 V DC til reguleringsspjæld.

