

DustStorm®-filter

DustStorm®-filtret er både et undertryks- og overtryksfilter konstrueret til at arbejde i kontinuerlig drift.

Filtret er opbygget som en selv bærende tyndpladekonstruktion. Det runde design sikrer stor styrke kombineret med lav vægt.

Overflade

Pulverlakeret til korrosionsklasse C3 jf. ISO 12944.

Indløb

Den støvfyldte luft føres ind i filtret gennem den tryktabsoptimerede indløb, hvor en optimeret udskilning af støvpartiklerne finder sted.

DS-7 og 12 leveres med totaludskiller.

Rensesystem

DS-7 EC og DS-12 EC fås med EC-rensning.

Udmadningssystem

DustStorm®-filtret kan leveres med kegle- eller skrabebund.

DS-filtret kan også leveres som silofilter. DS-7 fås kun med keglebund.

ATEX

DustStorm®-filtret udføres med godkendte eksplosionsmembraner med sideafledning. Filtrene overholder trykstødsfasthed iht. VDI 2263.

Aflastning iht. VDI 3673. DS-filtret med ekstern trykluftskilde leveres ATEX-godkendt.

Arbejdsområde

Tryk:	+/- 5000 Pa
Filterareal:	38-188 m ²
Maks. driftstemperatur:	70°C
Min. driftstemperatur:	-20°C (kan leveres til -40 °C)

Tilslutning DS-12

Gearmotor skrabebund:

DS-12-S: 0,25 kW, 15,7 min⁻¹, 3 x 400 V, 50 Hz, 1,1 A

Induktiv aftaster skrabebund:

24 VDC.

DustStorm®-filter

Tilslutning DS-7 EC og DS-12 EC

EC-filterstyring:

0,2 kW, 1 x 230 V, 50 Hz, 0,8 A

Ekstern trykluft – EC-rensning:

5 bar, min. 400 NI/min.

Trykluftkvalitet efter ISO 8573-1: 2010 [5:3:4]

Udvendig tilslutning: ¼" indvendig gevind.

Integreret ventilator:

DS-7 E EC: 4,0 kW, 3 x 400 V, 50 Hz, 11,0 A (JK-30MTD)

DS-12 E EC: 11,0 kW, 3 x 400 V, 50 Hz, 19,0 A (JK-40MTD)

Tilbehør

Stige/gangbro:

Stige/gangbro er konstrueret efter ISO/EN/DIN 14122.3/4 og tilbydes i forskellige udformninger.

Overvågningsudstyr til eksplosionsmembran.

Dørkontakter

2,3 (slutte-før-bryde-kontakt) i henhold til EN50047, IP67 NC-kontakt.

Støj

Lydtryk under rensning målt i 5 m afstand i jordhøjde.

DS-7 EC og DS-12 EC: 70,0 dBA

DS-7 EC E: 71,0 dBA

DS-12 EC E: 75,4 dBA

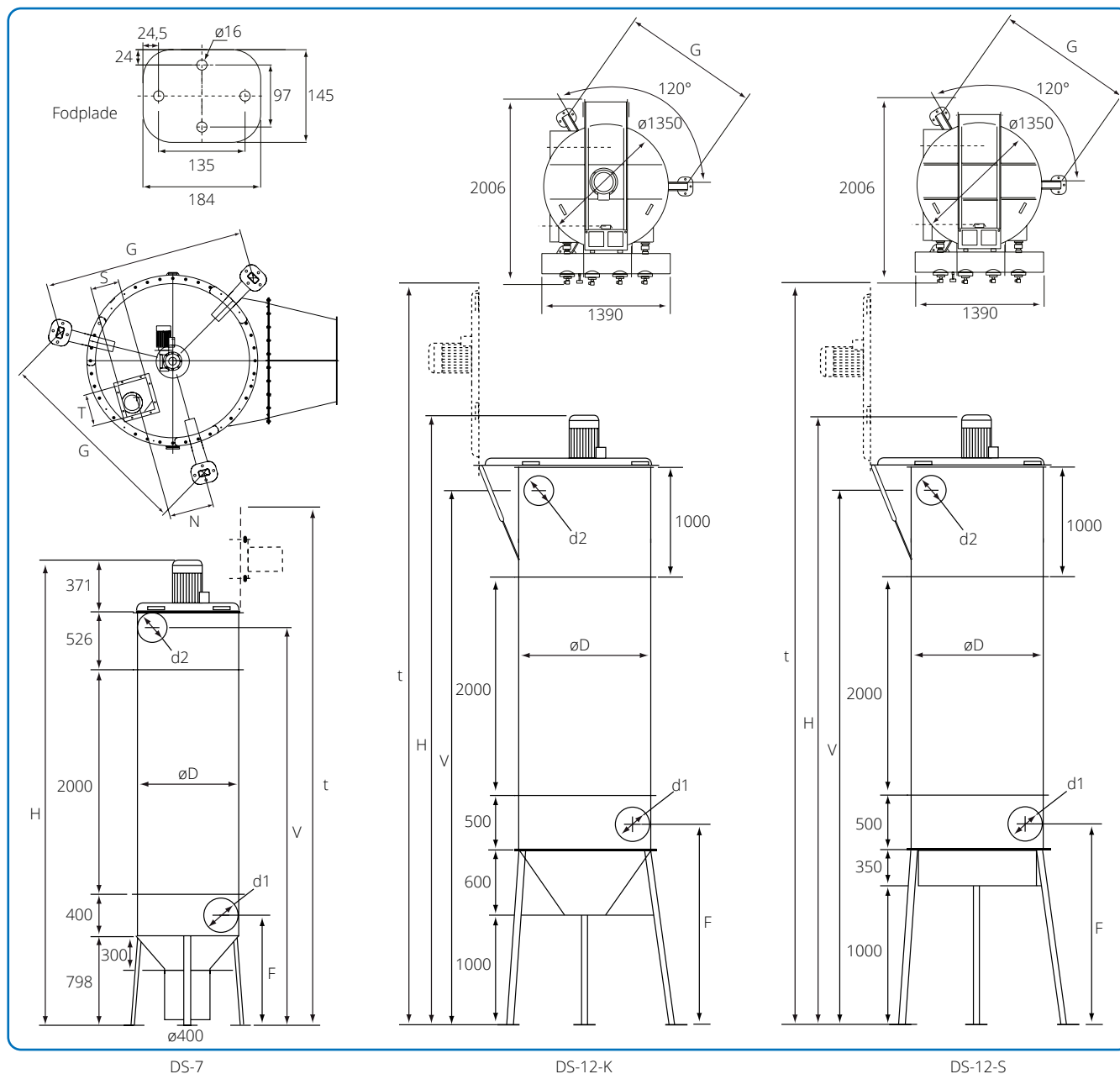


DS-EC-KE R



DS-EC-SE R

DustStorm®-filter med EC-rensesystem



Type	øD mm	t mm	F mm	V mm	H mm	d1 mm	d2 mm	N mm	S×T mm	G mm	Vægt kg
DS-7 EC-K	900	4809	988	3563	3801	300	250	-	-	951	277
DS-7 EC-K E	900	4785	988	3563	4095	300	250	-	-	951	340
DS-12 EC-K	1200	6387	1850	4905	5193	350	350	-	-	1486	534
DS-12 EC-K E	1200	6817	1850	4905	5551	350	350	-	-	1486	656
DS-12 EC-S	1200	6160	1628	4684	4972	350	350	341	220×250	1558	656
DS-12 EC-S E	1200	6400	1628	4684	5330	350	350	290	220×250	1558	778

Vægten er ekskl. filterelementer

DustStorm®-filter

Typebetegnelser

Filtrene typebetegnes ved en række tal- og bogstavkombinationer adskilt af bindestreger og mellemrum. Betegnelsen DS-12 EC-K E-R beskriver

således et DustStorm-filter med 12 filterelementer, Rensesystem EC, keglebund, integreret ventilator og indløb højre side.

DS-12 EC-K E-R

